

かき氷
はまじ
まじ
した
ため

奈良の日乃出製氷の水使用

ALL
500円

with 練乳 550円

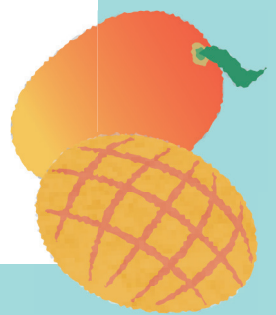
あまおう



抹茶



マンゴー



お味は
6種

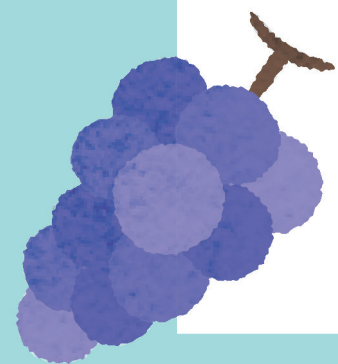
紅茶



みかん



巨峰



販売期間 8月1日(土)～9月27日(日) 販売時間 平日 11時～17時 土日祝 10時～15時

RUNNING BASE 大阪城

Produced by SPORTS CLUB NAS